

CÔTES D'ARMOR

EN PRENDRE PLEIN LA VIE

BRETAGNE

DOSSIER DE PRESSE PRINTEMPS-ÉTÉ 2025



COTESDARMOR.COM



☰ SOMMAIRE

P.4 7 DESTINATIONS INCONTOURNABLES

P.8 PARCOURIR LES CÔTES D'ARMOR EN DOUCEUR

P.12 LES EXPÉRIENCES POUR EN PRENDRE PLEIN LA VIE

P.18 LES TEMPS FORTS POUR EN PRENDRE PLEIN LA VIE

P.20 DE NOUVEAUX HÉBERGEMENTS ET RESTAURANTS



☰ QUI SOMMES-NOUS ?

Côtes d'Armor Destination est l'Agence de développement touristique et d'attractivité du département. Association financée par le Conseil départemental des Côtes d'Armor, son rôle est d'accompagner le développement du tourisme et de renforcer l'attractivité et la visibilité du territoire.

Chaque année, les Côtes d'Armor lancent leur « Collection Printemps-été ». On y retrouve des expériences inédites et adaptées pour profiter de la haute saison et découvrir « autrement » le département. La « Collection Printemps-été 2025 » vous emmène à la découverte de lieux, de sites et d'aventures à ne pas manquer autour de 6 thématiques fortes à vivre en Bretagne costarmoricaine : les écobalades et immersions nature, le régime costarmoricain, les bains d'armor, les cahiers de vacances et la Breizh Connexion.

Inspirées et inspirantes, les Côtes d'Armor vous souhaitent un beau voyage.

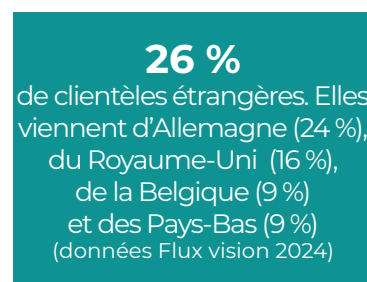
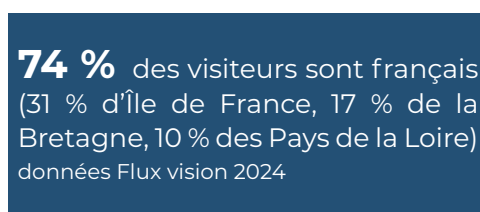
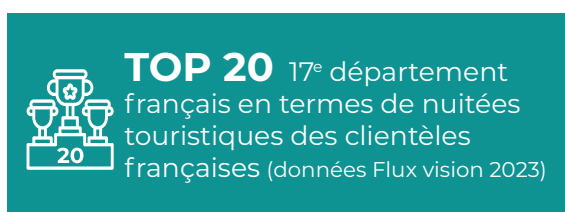
EN PRENDRE PLEIN LA VIE

Avec leurs sites préservés et leurs paysages changeants, les Côtes d'Armor vous assurent un dépaysement permanent. De la Côte de Granit Rose au Grand Site de France Cap d'Erquy-Cap Fréhel, des plus hautes falaises de Bretagne au Lac de Guerlédan, quelques kilomètres suffisent pour changer de décor et d'ambiance dans ce territoire authentique.

Vivez l'expérience immédiate et intense de la Bretagne, chaleureuse et familière où l'on se sent vite adopté. Laissez-vous porter par vos émotions et vos sens. Il y a dans l'air costarmoricain une invitation à respirer, à bouger, à faire le plein d'énergie, à en prendre plein la vue... À en prendre plein la vie !

Bienvenue en Côtes d'Armor !

CHIFFRES CLÉS 2024



COMMENT VENIR ?

EN TRAIN

GARE TGV

À LAMBALLE-ARMOR, SAINT-BRIEUC,
GUINGAMP, PLOUARET, LANNION

Paris → Saint-Brieuc : **2h15**

Lille → Saint-Brieuc : **4h30**

Lyon → Saint-Brieuc : **5h15**

Rennes → Saint-Brieuc : **45 min**

Brest → Saint-Brieuc : **1h20**

EN VOITURE

LES VOIES EXPRESS SONT
GRATUITES EN BRETAGNE

Paris → Saint-Brieuc : **4h20**

Brest → Saint-Brieuc : **1h40**

Rennes → Saint-Brieuc : **1h**



7 DESTINATIONS INCONTOURNABLES



Perros-Guirec
Côte de
Granit Rose

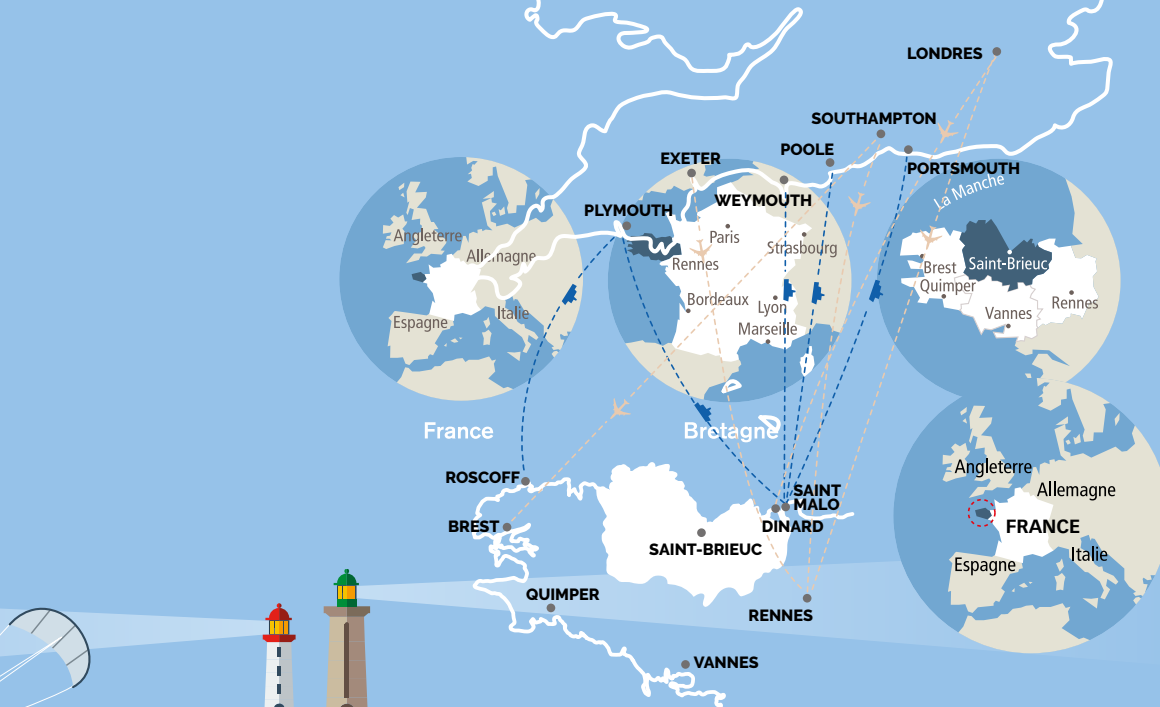


Paimpol
Île de Bréhat



Carnoët
Vallée
des Saints

Lac de Guerlédan
Canal de Nantes
à Brest



Cap Fréhel Cap d'Erquy



Dinan Vallée de la Rance

-  7 sites incontournables
-  Ville d'Art et d'Histoire / Ville Historique
-  Petite Cité de Caractère
-  Les Plus Beaux Villages de France
-  Site et patrimoine remarquables
-  Site de loisirs et de découverte
-  Musée et découverte
-  Château ouvert au public
-  Abbaye, cathédrale
-  Ville ou village fleuri "4 fleurs"
-  Jardin remarquable
-  Maison Nature
-  Aquarium, terrarium
-  Thalassothérapie
-  Golf
-  Station VTT Côtes d'Armor
-  Activités nautiques
- Port de plaisance ou de pêche
- Train touristique / historique
- TGV Gare TGV

7 DESTINATIONS INCONTORNABLES

LE GRAND SITE DE FRANCE CAP D'ERQUY-CAP FRÉHEL

Cap vers le site le plus grandiose de Bretagne

D'Erquy à Fréhel en passant par Pléneuf-Val-André et Saint-Cast-le-Guildo, laissez-vous captiver par des lieux qui vous offriront des panoramas à couper le souffle. Ces endroits dévoilent des vues imprenables sur la Côte d'Émeraude, l'impressionnant Fort La Latte, les plages dorées, les lacs aux reflets bleutés, et les pêcheurs débarquant en criée avec la reine de la Baie. Des spots idéaux pour profiter du soleil et des balades iodées en tête à tête avec la mer. Le Grand Site de France Cap d'Erquy - Cap Fréhel est le plus grandiose de Bretagne. Plages et points de vue à couper le souffle s'enchaînent le long du sentier des douaniers.



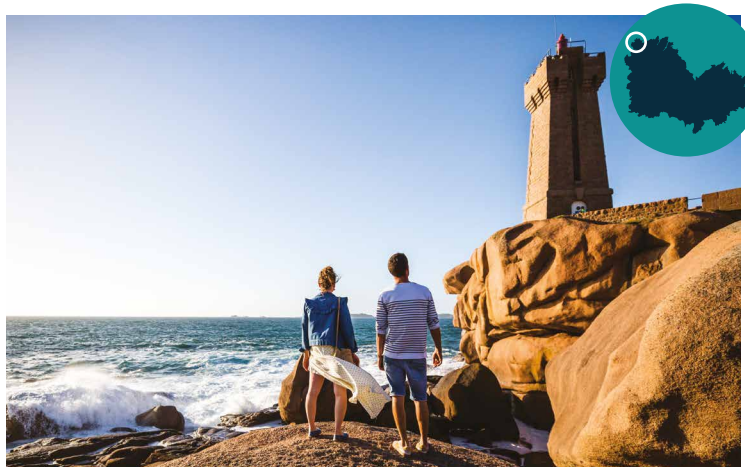
À DÉCOUVRIR À PROXIMITÉ :

Idée balade : Les Lacs Bleus à Erquy
Idée visite : Fort La Latte
Idée hébergement : Hôtel de Diane****

PERROS-GUIREC ET LA CÔTE DE GRANIT ROSE

Voir la vie en Roz !

Au cœur de ce petit paradis breton, les choix sont nombreux : entre la plage de Trestraou pour les activités nautiques, Trestrignel pour sa vue sur les 7 îles et la petite plage de Saint-Guirec avec ses eaux turquoise. Perros-Guirec et sa Côte de Granit Rose avec ses imposants blocs de granit créent un décor unique. Bienvenue dans un site unique au monde. Par le GR®34, en partant de la ville historique de Lanion, vous longerez les rives du Léguer avant d'atteindre la célèbre Côte de Granit Rose, réputée pour ses rochers colorés aux formes insolites.



À DÉCOUVRIR À PROXIMITÉ :

Idée balade : GR®34
Idée visite : Distillerie Ar Roc'h
Idée hébergement : Roz Marine

LAC DE GUERLÉDAN ET CANAL DE NANTES À BREST

L'histoire d'un monde englouti

Le Lac de Guerlédan suscitera en vous un désir irrésistible d'explorer de nouvelles activités sportives tout en profitant d'une bouffée d'air frais ! Explorez le plus vaste lac de Bretagne en kayak, optez pour une sortie VTT, ou enfilez vos chaussures de randonnée pour vous promener le long de ses rives boisées.



À DÉCOUVRIR À PROXIMITÉ :

Idée visite : Brasserie de Guerlédan
Idée hébergement : Jardin Zen du Quistillic

PAIMPOL ET L'ÎLE DE BRÉHAT

Un pied marin et une île aux fleurs

Paimpol est connue nationalement depuis la Grande Pêche qui voyait partir ses marins au large de Terre-Neuve puis de l'Islande. Une ville toujours tournée vers son port et la mer. À quelques kilomètres, offrez-vous une visite enchantée à l'Abbaye de Beauport avec sa jolie vue sur la Baie. Non loin du port de pêche de Paimpol, prenez la direction de la pointe de l'Arcouest et là inéluctablement, la magie opère ! Bienvenue sur l'une des plus belles îles de Bretagne : l'île de Bréhat.



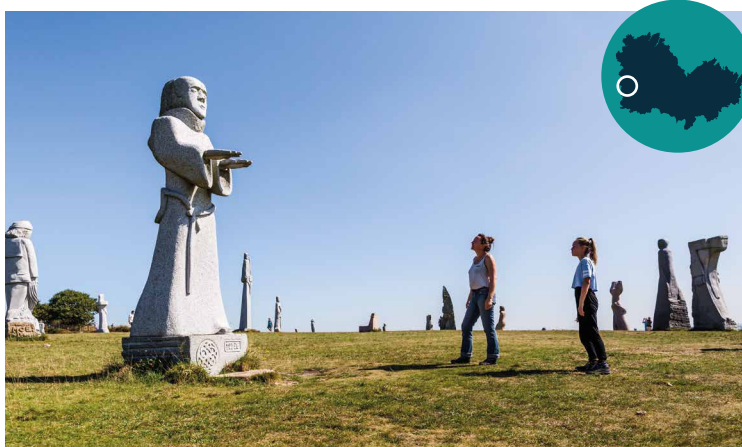
À DÉCOUVRIR À PROXIMITÉ :

Idée balade Paimpol : Son port
Idée visite Bréhat : Les verreries de Bréhat
Idée restaurant : La Serre

LA VALLÉE DES SAINTS

La Vallée des Saints, l'île de Pâques bretonne

La légende dit que vous allez adorer le cœur de la Bretagne ! Une promenade au milieu de 150 géants de granit, qui atteignent pour certains 7 mètres de haut ! Parmi eux, retrouvez les 7 Saints fondateurs de la Bretagne, chacun tourné vers sa cathédrale. La Vallée des Saints enchantera petits et grands !



À DÉCOUVRIR À PROXIMITÉ :

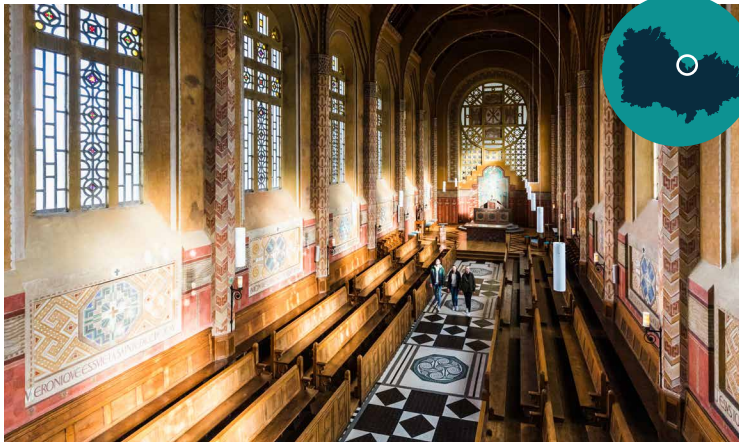
Idée balade :
Visite guidée du site

Idée expérience :
Gravure sur Granit

LA BAIE DE SAINT-BRIEUC ET SES INCONTOURNABLES

Restez bouche-baie !

A 2h15 de Paris et 1h de Rennes, la Baie de Saint-Brieuc est le lieu idéal pour passer un week-end ou plusieurs jours en bord de mer, découvrir sa gastronomie et son architecture. Connue pour ses épisodes de grandes marées et la coquille Saint-Jacques, la Baie de Saint-Brieuc est un site naturel unique à découvrir grâce au GR®34 et à La Vélomaritime®.



À DÉCOUVRIR À PROXIMITÉ :

Idée balade :
Falaises de Plouha et son port Gwin Zegal

Idée visite :
Chapelle Saint-Yves

Pause gourmande :
Pørtland

DINAN ET LA VALLÉE DE LA RANCE

Entre histoire, art et balades au bord de la Rance

Cité médiévale bretonne incontournable, Dinan surplombe les eaux calmes de la Rance. Au fil de ses ruelles pavées ou le long du fleuve, la ville et ses alentours se visitent en douceur pour savourer une nature et un patrimoine hors du commun.



À DÉCOUVRIR À PROXIMITÉ :

Idée balade :
Chemin de Halage : du port vers Léhon

Idée shopping :
Boutiques de créateurs et d'artisans rue du Jerzual

Idée restaurant :
Colibri

LES SITES INCONTOURNABLES

DES CÔTES D'ARMOR

Perros-Guirec
Côte de Granit Rose

Paimpol
Île de Bréhat

Baie de
Saint-Brieuc

Cap Fréhel
Cap d'Erquy

La Vallée des Saints

Dinan Vallée de la Rance

Le Lac de
Guerlédan
et le canal
de Nantes à Brest

PARCOURIR LES CÔTES D'ARMOR EN DOUCEUR



MON TRO BREIZH®

C'est une expérience unique de « Tour de la Bretagne » à pied, couvrant un itinéraire de 2 000 km reliant les majestueuses cathédrales de Bretagne et de Loire-Atlantique. En Côtes d'Armor, l'aventure s'étend sur 350 km, de Plestin-les-Grèves à Plouër-sur-Rance, offrant ainsi une immersion à la découverte des richesses du patrimoine intérieur. Le parcours se révèle comme une authentique exploration, dévoilant des villages préservés, des édifices historiques et des paysages variés, créant ainsi un lien unique avec la culture bretonne.



FLASHEZ POUR
DÉCOUVRIR

1

PLESTIN-LES-GRÈVES

Plestin-les-Grèves marque le point de départ de Mon Tro Breizh® en Côtes d'Armor. Son littoral se compose d'une côte à falaises échancrées et de petites criques.

POINT DE VUE HAUT DE 84 M

Au fond de la Baie de Saint-Efflam, le Grand Rocher domine la Lieue de Grève. Au sommet du promontoire rocheux, le point de vue est exceptionnel. Sa découverte se prolonge par une crête boisée, en arc de cercle, non loin de vestige gallo-romain.

2

LA VALLÉE DU LÉGUER

Moment de quiétude assuré en longeant le Léguer qui s'écoule à travers le Trégor entre Bourbriac et la Baie de Lannion. Le Léguer est la seule rivière sauvage bretonne : l'impact de l'homme sur l'environnement est quasiment nul.

LE CHÂTEAU DE TONQUÉDEC

Sur un éperon rocheux dominant le Léguer, se dresse le majestueux château des Coëtmen, fier témoin de l'histoire de la Bretagne et magnifique ouvrage d'architecture militaire.

3

TRÉGUIER

Capitale historique du Trégor et ancienne cité épiscopale surplombant les rivières du Jaudy et du Guindy, Tréguier est la patrie de l'écrivain et philosophe Ernest Renan et de Saint-Yves, patron des Bretons et des avocats.

ÉTAPE INCONTOURNABLE DE

MON TRO BREIZH®

Tugdual, fondateur de la cité épiscopale de Tréguier est considéré comme l'un des sept Saints fondateurs de la Bretagne. La cathédrale Saint-Tugdual est un véritable chef-d'œuvre de l'architecture religieuse bretonne.

4

LA ROCHE-JAGU

Visiter le domaine de la Roche-Jagu, c'est faire une pause hors du temps, entre patrimoine architectural et jardins contemporains. Les 64 ha d'espaces naturels sont parcourus de sentiers de randonnée offrant un panorama unique sur la Vallée du Trieux.

UN JARDIN REMARQUABLE

Les amoureux de la nature flâneront dans le parc du Domaine de la Roche-Jagu, labellisé «Eco Jardin» et «Jardin Remarquable», dont le travail paysager exceptionnel favorise l'introspection et la contemplation.

LE SAVIEZ-VOUS ?

Mon Tro Breizh®, c'est ce Tour de la Bretagne que l'on effectue à pied depuis le Moyen-Âge. Autrefois, les pèlerins se mettaient en route 15 jours avant les Fêtes de Pâques, de Pentecôte, de la Saint-Michel ou bien encore de Noël pour accomplir cette boucle historique en un mois... sur les pas des sept Saints ! Aujourd'hui, Mon Tro Breizh® c'est surtout ce que chacun en fera, ce que chacun y mettra !



Départ et arrivée :
Plestin-les-Grèves et
Plouër-sur-Rance



Longueur :
420 km



Durée moyenne :
18 jours



À ne pas manquer sur le trajet :
Plestin-les-Grèves, la Vallée du Léguer, Tréguier,
la Roche Jagu, l'Abbaye de Beauport,
Saint-Brieuc, Lamballe-Armor,
Château de la Hunaudaye, Corseul, Dinan



5

SAINT-BRIEUC

La capitale des Côtes d'Armor est une ville surprenante installée sur un plateau entrecoupé des vallées du Gouët et de Gouédic qui se rejoignent au Légué, le port de Saint-Brieuc. Il est agréable de s'y balader.

ÉTAPE INCONTOURNABLE DU TRO BREIZH®

La Cathédrale de Saint-Brieuc est l'une des sept cathédrales historiques de Bretagne. Fortifiée durant les guerres médiévales, elle vaut une visite pour ses rosaces colorées, son retable baroque et son Grand Orgue parfaitement restauré.

6

LAMBALLE-ARMOR

Lamballe-Armor se distingue en tant que capitale historique, figurant parmi les plus vastes communes du département. Du centre-ville se dévoile la colline Saint-Sauveur avec son passé seigneurial, la collégiale Notre-Dame et le château de Penthièvre. Descendant vers la place du Martray, la vie s'anime entre hôtels particuliers et maisons à colombages, avant de conduire au Haras National pour une touche équestre.

LA COLLÉGIALE NOTRE-DAME

Construite à partir de 1202 comme chapelle du château des Ducs de Penthièvre, cette église romane, agrandie dans un style gothique, abrite un buffet d'orgue Louis XIV classé Monument Historique depuis son ajout en 1741. Témoin du passé prestigieux de la ville, la Collégiale offre une vue remarquable sur Lamballe-Armor. Des visites guidées sont disponibles.

7

CHÂTEAU DE LA HUNAUDAYE

Trésor médiéval en plein cœur de la Bretagne, le Château de la Hunaudaye vous plonge dans l'histoire avec ses tours imposantes, ses douves et ses salles authentiques. Explorez la vie médiévale, découvrez les secrets des remparts et profitez des jardins enchanteurs de cette forteresse captivante. Une escapade temporelle inoubliable.

UNE PROGRAMMATION CULTURELLE

Chaque année, le Château réserve de belles surprises avec une programmation culturelle qui jongle entre histoires captivantes, explorations artistiques, sensations fortes et expériences inédites. Au menu : expositions temporaires, spectacles envoûtants, et même des séances de ciné plein air pour des moments magiques sous les étoiles.

8

DINAN

Véritable joyau médiéval breton, Dinan séduit par ses ruelles pavées, ses maisons à colombages et ses remparts offrant une vue imprenable sur la Rance. Ici, suivez les traces de Bertrand Duguesclin de la Basilique Saint-Sauveur au Château, pièce maîtresse de l'enceinte médiévale quienserre la ville.

LE CHÂTEAU DE DINAN

Monument emblématique de la ville, il s'impose comme un témoignage exceptionnel des résidences princières de la fin de l'époque médiévale.



CITY TRIP À DINAN

Remontez le temps à Dinan lors d'une aventure historique au cœur d'une des plus belles cités médiévales bretonnes. Nous vous conseillons....

1 VISITE GOURMANDE À DINAN

Dinan se savoure avec les yeux et les papilles ! Le séjour débutera par une visite guidée organisée par l'Office de Tourisme de cette ville médiévale en explorant à la fois les charmes de la ville, du port et des spécialités culinaires.



2 VISITE DU CHÂTEAU ET DES REMPARTS



Repéré pendant la visite guidée, la première journée continue avec la visite du Château de Dinan. L'endroit parfait pour découvrir la vie des Ducs de Bretagne qui y ont séjourné au XIVe siècle.

Pour profiter de cette fin de journée, baladez-vous sur les remparts qui vous offriront une vue sur Dinan et la Vallée de la Rance. Prenez le temps d'en prendre plein les yeux et d'ajouter un peu de magie en admirant le ciel se dégrader de teintes acidulées aux teintes du crépuscule.

3 DÉCOUVERTE DE LÉHON

Au petit matin, au départ du port de Dinan empruntez le chemin de halage pour 30 minutes de balade en osmose avec la nature pour découvrir la Petite Cité de Caractère de Léhon. Puis dirigez-vous vers l'Abbaye Saint-Magloire, un monastère bénédictin où l'on visite librement son cloître et son jardin médicinal.



4 LE TEMPLE DE MARS À CORIOSOLIS

Le city trip se termine à Corseul, en arpentant le site antique du Temple de Mars avec son téléphone à la main et l'application dédiée à Coriosolis. Vivez une expérience unique en vous glissant dans la peau d'un gallo-romain, 1 800 ans en arrière.



CITY TRIP À PAIMPOL

Passer un week-end dans un grand port français chargé d'histoire, un séjour atypique n'est-ce pas ? De plus Paimpol est accessible en train. Idéal pour un week-end sans voiture à la recherche de l'air iodé et des cris de goélands !

1 PAIMPOL ENTRE HISTOIRE ET ARTISANAT

Dès votre arrivée, plongez dans l'histoire de Paimpol. Surnommée cité des islandais, en référence à son port où les pêcheurs prenaient le départ pour la Grande pêche à la morue au large de l'Islande. Pour s'immerger davantage, rejoignez un guide conférencier, pour 1h de déambulation. Pierre Loti, auteur du roman « pêcheur d'Islande », sera l'un des fils rouges de votre week-end !



Cette ville vous réserve de nombreuses autres découvertes en visitant les boutiques des artisans locaux : verriers, peintres, céramistes...

LE + MOBILITÉ

La gare SNCF et le port se situant à proximité du centre-ville, tous les déplacements peuvent s'effectuer à pied.



2 BALADE EN BAIE DE PAIMPOL

Après un bon déjeuner, rendez-vous à l'Abbaye de Beauport pour apprécier la beauté d'un paysage combinant mer et prés salés. Sur le chemin, on aperçoit les pointes de Biflot et de Guilben.

LE + MOBILITÉ

Il faut 1h30 à pied pour rejoindre l'Abbaye via le sentier des douaniers. La ligne 4 du réseau de bus vous amène au pied de l'Abbaye. Au départ de l'arrêt Le Port - Duguay Trouin, prendre la ligne 4 puis descendre à l'arrêt Abbaye de Beauport.

3 SUR LES TRACES DE PIERRE LOTI

Le matin, direction Ploubazlanec en bus sur les traces de Pierre Loti. Première étape, l'espace Milmarin pour revenir sur les pas de l'écrivain, et en apprendre plus sur les grandes routes maritimes. Pour s'immerger grandeur nature, en route vers la chapelle de Perros Hamon, puis poursuivre jusqu'à la Croix des Veuves, par la même occasion un magnifique panorama sur l'île de Bréhat ! Dernier détour par la chapelle de la Trinité offrant un nouveau point de vue imprenable ! Suivez le GR®34 jusqu'au petit port ostréicole de Pors Even avant de remonter jusqu'à l'arrêt de bus.



LE + MOBILITÉ

La ligne 24 du réseau de bus vous amène dans le bourg de Ploubazlanec. Au départ de l'arrêt Bel Air, prendre la ligne 24 puis descendre à l'arrêt Mairie.



4 PROLONGER LE WEEK-END À BRÉHAT

À quelques kilomètres du port de pêche de Paimpol, prenez la direction de la pointe de l'Arcouest et là inéluctablement, la magie opère ! Après une traversée en bateau, bienvenue sur la plus belle île de Bretagne. Explorez l'île de Bréhat hors des rues principales à pied ou à vélo. Visitez les Verreries de Bréhat dans l'ancienne citadelle.



LA VÉLODYSSÉE

Depuis le Lac de Guerlédan, niché au cœur de la forêt de Quénécan, vous rejoignez une ancienne voie ferrée vous menant jusqu'à Rostrenen. Après un tour par la Grande Tranchée de Glomel, vous rentrez à votre point de départ en empruntant La Véloodyssée le long du Canal de Nantes à Brest. Un circuit de 84 km idéal pour découvrir des paysages naturels à la beauté insoupçonnée.

CÔTÉ PRATIQUE

Les itinéraires empruntés :
• Rostrenen / Guerlédan : V6
• Guerlédan / Rostrenen : La Véloodyssée (EV1)

1 ABBAYE DE BON-REPOS

Au bord du Canal de Nantes à Brest et à l'orée de la forêt de Quénécan, profitez d'une pause visite culturelle, historique et artistique à l'abbaye cistercienne de Bon-Repos.



2 LANDES DE LISCUIS



Situées sur une crête schisteuse, les landes de Liscuis imprègnent une atmosphère où se mêlent le sauvage, le mystérieux et le culte antique.

3 LAC DE GUERLÉDAN

À la frontière des Côtes d'Armor et du Morbihan, le Lac de Guerlédan, le plus grand lac de Bretagne résultat de la construction entre, 1923 et 1930 d'un barrage hydroélectrique sur le cours d'eau du Blavet.



4 LE VÉLORAIL DU KREIZ BREIZH

Activité ludique et unique dans les Côtes d'Armor, le velorail (mi vélo, mi train) allie le plaisir d'une balade sportive à la découverte de la nature. Tout en longeant le Canal de Nantes à Brest pour une balade d'une heure et demie sur une ancienne ligne de chemin de fer du Réseau Breton de 4,2 km.

LE MOBILITÉ

Départ de la gare de Gouarec vers la gare de Bon-Repos, en longeant le Canal de Nantes à Brest. Site labellisé Accueil Vélo (stationnement vélos à disposition, kit réparation, recharge possible des batteries de VAE le temps de la visite...).

5 GOUAREC

Au pays du schiste et de l'ardoise, Gouarec vaut le coup d'œil par la richesse du patrimoine rural de son vieux bourg. Le village est le point de départ de belles promenades dans la proche campagne vallonnée, bordée de bois et de landes.



6 DOUBLE ÉCLUSE DE COAT NATOUS



Prenez le temps d'admirer l'écluse double de Coat Natous. Elle a été construite pour franchir la forte dénivellation de ce point. Ce type d'ouvrage, très rare, présente une porte commune entre deux écluses.



LA VÉLOMARITIME

La Vélo maritime est une véloroute de 1500 km qui relie Roscoff en Bretagne à Dunkerque dans le Nord en passant par des sites mythiques : Côte de Granit Rose, Mont-Saint-Michel, plages du débarquement, falaises d'Étretat, Baie de Somme, Côte d'Opale... En Côtes d'Armor, l'itinéraire de 260 km traverse vallées, hameaux, ports de caractère et sites d'exception à quelques coups de pédales de la mer.

1 LES CAPS FRÉHEL ET D'ERQUY

Pédaler au cœur d'un Grand Site de France, c'est ce que vous offre La Vélo maritime ! Sur ce parcours défilent des pointes rocheuses, des landes et des anses sableuses aux eaux turquoise.



INCONTOURNABLES

Des liaisons balisées permettent de rejoindre des sites d'exception de la Bretagne : le Fort La Latte, le Cap Fréhel et le Cap d'Erquy.



2 LA BAIE DE SAINT-BRIEUC

Des petites routes de campagne et des voies vertes vous emmènent à la découverte de la Baie de Saint-Brieuc. Du fond de la baie, la mer peut se retirer jusqu'à 7 km.

INCONTOURNABLES

À Hillion, la Maison de la Baie offre une vue panoramique sur la mer, les dunes et la campagne. Elle permet de découvrir la faune et la flore et de sensibiliser à la biodiversité.

3 FALAISES DE PLOUHA

Plouha abrite les plus hautes falaises de Bretagne avec une côte rocheuse longue de 14 km et un point culminant à 104 mètres. L'itinéraire de La Vélo maritime permet d'accéder à quelques pointes dont celle de Minard.



PAUSE GOURMANDE

À la grève de Saint-Marc à Tréveneuc, les Viviers de Saint-Marc vous accueillent dans une ambiance chaleureuse et populaire. Le restaurant jouxte sa poissonnerie et ses viviers : fraîcheur garantie ! Voici le lieu idéal pour déguster un plateau de fruits de mer avec une jolie vue mer.



4 ABBAYE DE BEAUPORT

L'architecture de cette abbaye est à la fois élégante et fonctionnelle, avec des jardins de roses, des vergers, des prés salés et un port abrité. L'itinéraire de La Vélo maritime permet de traverser (vélo à la main) ce site classé naturel et historique et propriété du Conservatoire du Littoral.

5 TRÉGUIER ET SA CATHÉDRALE

La Vélo maritime traverse Tréguier, Petite Cité de Caractère et capitale historique du Trégor. Ville riche de son histoire religieuse et culturelle qui conserve aujourd'hui des maisons à pans de bois, d'anciens couvents et l'une des plus belles cathédrales de Bretagne.



À DÉCOUVRIR À PROXIMITÉ :

Des liaisons vers le littoral offrent des paysages exceptionnels et préservés des foules : Plougrescant, Buguélets et l'archipel de Port Blanc.



6 PHARE DE PLOUMANAC'H

Le phare de Ploumanac'h domine la Côte de Granit Rose. Le bâtiment construit en granite rose, indique l'entrée de la passe menant au port de Ploumanac'h.

LES ÉCOBALADES...



TOUCHEZ LE CŒUR D'UNE FORÊT BRETONNE

Suivons War Dro An Natur à la découverte des secrets de la forêt d'Avaugour-Bois Meur à Saint-Pever ! Vêtu à la Indiana Jones, Jakez nous accueille, sa besace en bandoulière. Cette sortie n'est pas une simple promenade, nous allons quitter le chemin de nos habitudes et pénétrer au cœur de la forêt ! Notre guide nous livre les innombrables secrets de ce monde insoupçonné.

falaisedarmor.bzh

LES Z'ÉCO NATURE

Découvrez les trésors cachés et les petites histoires secrètes du littoral. Sur la plage ou les sentiers, vos guides, Sandrine et Florian, vous emmènent à la découverte tantôt des plantes, tantôt des petits animaux de la mer. Amoureux de l'environnement et de la biodiversité, ils vous feront partager leurs savoirs et leur passion.

saintquayportrieux.com/cote-rando-nature/sorties-zeco-nature

RENCONTRER LES OISEAUX DES 7 ÎLES

En compagnie d'un guide nature LPO, embarquez sur une vedette à destination de la Réserve naturelle nationale des Sept-Îles. Partez à la rencontre de la colonie de fous de Bassan de l'île Rouzic, des phoques gris et jusqu'à la mi-juillet, des macareux, pingouins et guillemots. Un patrimoine naturel unique en France.

lpo.fr

À L'ASSAUT DES CHAOS DE TOUL GOULIC

Un chemin ombragé qui serpente entre les arbres, le glouglou de l'eau pour guide, quelques rochers posés ici et là... Et soudain, le voilà ! Éclairé par le soleil qui perce entre les feuillages, le fameux chaos de Toul Goullic, véritable cascade de blocs de granite ! C'est ici que vous êtes attendu pour une exploration en compagnie d'Emmanuel Raymond, guide naturaliste de l'association Cicindèle.

À l'affût du moindre chant d'oiseau ou empreinte à identifier, Emmanuel nous ouvre les portes du petit monde de la vallée.

cicindele-maisonnature.fr



...ET IMMERSIONS NATURE



LA TÊTE DANS LES ÉTOILES À LA VALLÉE DES SAINTS

La nuit étend son voile sur la Vallée des Saints, plongeant peu à peu les géants de pierre dans l'obscurité. Ce soir, nous avons rendez-vous avec la voûte céleste pour une séance d'initiation à l'astronomie. Un expert en astronomie nous guide et distille quelques astuces pour reconnaître facilement les constellations principales et les planètes visibles à l'œil nu.

lavalleedessaints.com

GRIMPEZ AUX ARBRES AVEC UTOPIARBRE

Cet été, prenez de la hauteur !

Pratiquez la Grimpe d'Arbre, cette discipline qui consiste en l'apprentissage de techniques de cordes ! Une autre manière de cotoyer la nature, en voyageant dans, autour et par les arbres !

Accessible dès 7 ans, cette activité physique est ouverte aux personnes en situation de handicap.

utopiarbre.fr

PÊCHE À LA MOUCHE AU LÉGUER

Que vous soyez passionné de pêche ou adepte de grands espaces, le Léguer, classé « Site rivières sauvages », vous séduira par la richesse de ses activités et la splendeur de ses paysages préservés. Pêcheurs chevronnés ou débutants, vous trouverez dans les eaux du Léguer tantôt calmes tantôt tumultueuses, votre petit coin de paradis.

guingamp-paimpol.com/nos-experiences/ici-on-a-la-peche

ON SORT LA TÊTE DE L'EAU AVEC LE SOPHRO-KAYAK !

Quoi de mieux qu'un après-midi pour prendre soin de soi et être en osmose avec la nature ? On embarque pour un cours de sophrologie bercé par une balade en kayak sur la Rance. Sophie, sophrologue certifiée, mène la barre de cette expérience inédite pour chacun de nous ! Laissez-vous transporter lors de ce moment suspendu dans le temps rempli de quiétude et de sérénité.

chill-in-rance.com/activites/sophro-kayak/

A PAS DE LOUP AU REFUGE COAT FUR

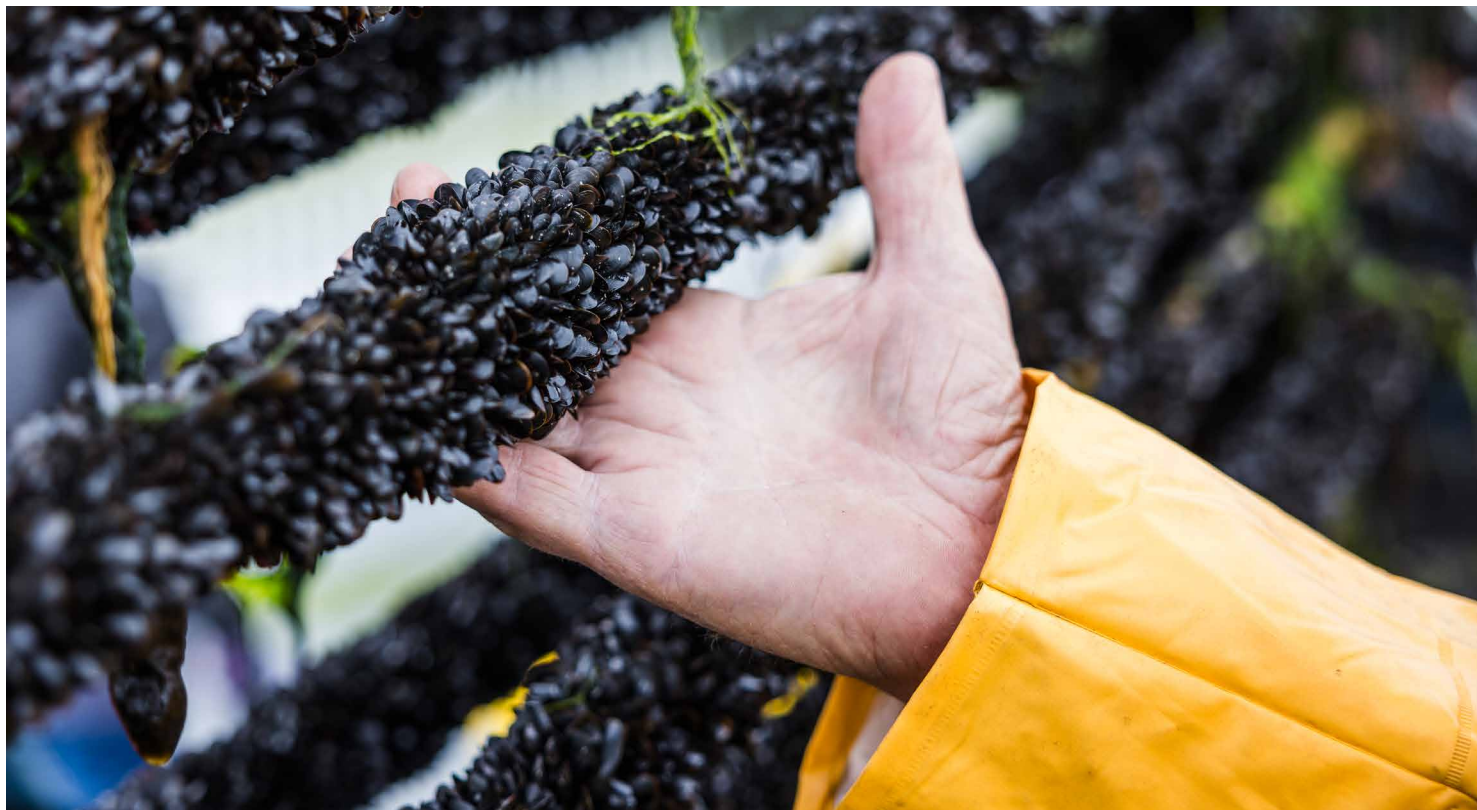
Laissez-vous séduire par une balade pour observer des loups au refuge de Coat-Fur. Un lieu paisible, rempli de quiétude, entouré de verdure avec la volonté de protéger les animaux sauvages. Une balade de 4 km dans ce lieu unique qui fascinera petits et grands !

Pour les plus aventuriers, qui aiment se laisser surprendre et vivre une expérience unique au cœur de la nature ? Restez-y dormir pour passer une nuit en yourte !

refugedesloups.org/yourte/



LE RÉGIME COSTARMORICAIN



MYTI'BUS : LA LIGNE DIRECTE POUR EXPLORER LES PARCS À MOULES

Du bouchot à l'assiette, embarquez à bord du Myti'Bus pour 2h d'explications iodées ! Enfilez bottes et coupe-vent, et prenez votre ticket pour le Myti'bus : embarquement immédiat vers les coulisses et le quotidien de la famille Hurtaud, artisans de la mer depuis 4 générations en Baie de Saint-Brieuc. Le Myti'Bus prend la ligne directe jusqu'au cœur des parcs à moules : pour une fois qu'on peut les voir de près, et même les toucher... Et quoi de mieux pour terminer qu'une petite dégustation ? De la baie à l'assiette, difficile de faire plus frais et plus local ! Miam !

mytilus.bzh/product/visite-en-mytibus

VOYAGE AU CŒUR D'UNE BRASSERIE ARTISANALE : DÉCOUVERTE, DÉGUSTATION ET CONVIVIALITÉ

Visitez la brasserie artisanale de Guerlédan en compagnie de la brasseuse, pour en apprendre davantage sur le processus de production. De la sélection des ingrédients à la mise en bouteille, apprenez tout sur la fabrication artisanale qui rend leurs bières uniques. Terminez par une dégustation, agrémentée d'histoires captivantes et d'anecdotes brassicoles. À proximité du lac de Guerlédan, le bar familial au style vintage offre une terrasse ensoleillée à la bretonne, invitant à des moments conviviaux entre amis ou en famille.

brasseriedeguerledan.bzh

ATELIER : DÉCOUVREZ LES SECRETS DE LA CRÊPE BRETONNE

Pour les gourmands et les curieux, rendez-vous à l'Écocentre du Trégor pour un atelier crêpes. Accompagnés de Claire, découvrez les bons ingrédients de la recette, la billig et surtout l'art de bien étaler et retourner ses galettes et crêpes. L'odeur alléchante des préparations enivre chacun de bonheur et de gourmandise. Un atelier qui fédère, rempli de rires et qui laisse un souvenir doux et savoureux.

ecocentre-tregor.fr

DÉGUSTER DES HŪITRES DIRECTEMENT CHEZ LE PRODUCTEUR

Partez pour un voyage gustatif au plus près de la nature, en dégustant des huîtres locales directement chez le producteur. Située dans un cadre unique où mer et savoir-faire se rencontrent, la Maison Arin perpétue une tradition ostréicole riche et passionnée.

huitrearin.com



LES BAINS D'ARMOR



NAGE SAUVAGE AU PIED DES FALAISES D'ARMOR : UNE AVENTURE NOCTURNE À PLOUHA

Expérimentez une aventure exceptionnelle de « wild swimming » au pied des plus hautes falaises de Bretagne. Plongez dans des parcours de nage en eau libre, même la nuit, pour vous connecter pleinement à la nature préservée. Accompagné de professionnels, explorez un paysage marin inattendu, découvrant les secrets de la pierre, de l'eau et du ciel. Inscrivez-vous dès maintenant auprès de l'Office de Tourisme pour vivre cette expérience unique.

falaisedarmor.bzh

POUR LES AVENTURIERS QUI VEULENT SE LA COULER DOUCE

La trottinette aquatique, vous connaissez ? Rendez-vous avec Jack pour découvrir cette grande planche de paddle, le guidon et la batterie électrique. C'est très stable, silencieux et sans émission de CO². Innovant et doux pour la nature, qui dit mieux ! Cours de conduite express avant de partir : nous voilà propulsés vers l'aventure !

balades-sur-rance.com

AVENTURE UNIQUE EN KAYAK DANS LA BAIE DE SAINT-BRIEUC

Choisissez la sortie en kayak qui vous ressemble : une escapade de moins d'une demi-journée, une session au lever ou au coucher du soleil, ou encore une balade gourmande. Si vous avez entre 4 et 99 ans, vivez une expérience inoubliable sur les eaux bretonnes ! Contactez Guy Kayak pour réserver votre aventure.

kayak-goelo.com

BALADE EN MER AVEC LA SAINTE JEANNE À ERQUY

Embarquez à bord d'un voilier traditionnel pour admirer de plus près les falaises de grès rose ! Le bateau historique « La Sainte Jeanne », classé « Bateau d'Intérêt Patrimonial », offre des sorties en mer pour découvrir la navigation à l'ancienne et admirer les paysages marins, avec des opportunités de participation aux manœuvres, même pour les novices. Il est également possible de privatiser le voilier pour des événements spéciaux ou des croisières en petit groupe.

sainte-jeanne-erquy.com



CAHIERS DE VACANCES



VOYAGE SENSORIEL AU CENTRE DU SON

Immergez-vous dans une oasis sensorielle au Centre du Son de Cavan, à 10 minutes de Lannion. Explorez un sentier musical magique et un jardin sonifère exclusif aux familles en été. Installez-vous dans des cabanes d'écoute pour des siestes sonores envoûtantes, découvrez des bornes interactives et des « promenades pour les oreilles ».

Une expérience sensorielle au cœur de la nature pour égayer vos sens et créer des souvenirs sonores inoubliables !

cdson.org

« SACRÉ CHARLEMAGNE ! » : JEU-ENQUÊTE LUDIQUÉ AU CŒUR DE L'HISTOIRE

Munis d'une boîte de jeu complète, suivez les traces de Charlemagne à travers 9 points d'intérêt, allant de la collégiale aux fresques d'art urbain. Cette aventure en famille mêle énigmes, manipulation et observation, révélant que le patrimoine d'une ville. Les joueurs reçoivent une lettre de Charlemagne détaillant la mission, un livret d'énigmes, et tous les objets nécessaires pour résoudre l'enquête.

tourismekreizbreizh.bzh/fr/decouvrir-le-kreiz-breizh/sacre-charlemagne

RESTEZ CONNECTÉS À LA CITÉ DES TÉLÉCOMS DE PLEUMEUR-BODOU

La Cité des Télécoms, consacré à l'histoire des télécommunications, abrite le célèbre Radôme, une immense sphère blanche classée monument historique, qui protégeait une antenne ayant permis la première transmission télévisée en direct entre l'Europe et les États-Unis en 1962. Ce site interactif propose des expositions, des expériences ludiques et des animations pour découvrir l'évolution des technologies de communication, du télégraphe aux satellites.

cite-telecoms.com

IMMERSION MÉDIÉVALE AU CŒUR DE DINAN

Partez pour une visite immersive du vieux Dinan en compagnie de Barbe, contemporaine de la jeune Anne de Bretagne. Catapultés au cœur d'une époque troublée par les conflits, on découvre son quotidien et les techniques des bâtisseurs. Ni visite guidée classique, ni spectacle, cette expérience originale proposée par Epok Tour s'appuie sur des recherches pointues pour immerger toute la famille dans l'histoire de Bretagne. Et ça marche !

billetterie.dinan-caprehel.com/visite-insolite-les-batisseuses-du-moyen-age

CHÂTEAU DE LA HUNAUDAYE

Situés dans un écrin de verdure, le château et ses environs sont un lieu privilégié pour observer les vrais habitants du site : les animaux sauvages !

Dans ce jeu de plateau, seul ou en équipe de deux, les joueurs doivent collecter le plus d'espèces animales possible pour espérer gagner la partie. Il convient pour cela d'utiliser subtilement les cartes « nourriture », « habitat » et « bonus » pour attirer les animaux emblématiques du château, mais aussi les espèces rares que seuls les plus fins observateurs auront la chance de détecter.

Devenez ainsi incollables sur la faune du château !

la-hunaudaye.com/events/enquete-animaux



BREIZH CONNEXION



ENTREZ DANS LA DANSE AU FESTIVAL FISEL

Le dernier week-end d'août, la ville de Rostrenen se transforme en un lieu vibrant, attirant les passionnés de danse bretonne, les curieux et les amateurs de sonorités du monde entier. Car oui ! Le festival Fisel, célébrant la musique et la danse Fisel depuis plus de 40 ans, s'enrichit aujourd'hui de toutes les influences. Les sons des instruments traditionnels s'échappent ici et là des bars et du square central, invitant les passants à taper du pied au rythme de la mélodie. L'ambiance festive nous emporte dans un tourbillon de convivialité et de bonne humeur.

festival.fisel.org

FÊTES DES REMPARTS

La Fête des Remparts met à l'honneur les représentations contemporaines du Moyen Âge. Marché, salon du livre, animations dans toute la ville, campements, spectacles immersifs et tournoi de chevalerie sont au programme pour cette édition 2025 !

fete-remparts-dinan.com

LIEUX MOUVANTS, FESTIVAL ENTRE NATURE ET CULTURE

Tous les week-ends, du 6 juillet au 24 août 2025, profitez d'événements uniques dans des cadres naturels d'exception ! Au programme : rencontres, spectacles, expositions et rendez-vous artistiques et culturels, pour le plaisir de toutes et tous !

lieux-mouvants.com

FESTIVAL DE LA SAINT-LOUP

La Saint-Loup est le festival traditionnel incontournable de votre été. Enraciné à Guingamp depuis plus de 60 ans, ce festival oscille entre tradition et modernité. Durant 3 jours, la ville vibre aux sons des binious et bombardes ; les rues de la cité historique se colorent de costumes traditionnels aux couleurs chatoyantes pour le plus grand plaisir de vos yeux et vos oreilles. Et la fête se prolonge jusque tard dans la nuit entre concerts avec des artistes venus d'ici et d'ailleurs et fest-noz qui vous entraînent dans une danse endiablée.

saintloup.bzh

FESTIVAL DU CHANT DE MARIN

Depuis sa création en 1989, le Festival du Chant de Marin vous a déjà fait beaucoup voyager, d'Afrique en Asie, en Amérique, de la Celtie aux Balkans, des Suds aux îles.

Pour sa 16^e édition (8, 9 et 10 août 2025), c'est... Destination Québec !

Pour 2025, les organisateurs du Festival paimpolais ont décidé de mettre un coup de projecteur sur la (riche) création artistique et maritime québécoise.

paimpol-festival.bzh





12 - 13 avril

Fête des Jardins
Tréveneuc

Cette édition printanière aura pour thème « Arbres et forêts de Bretagne » et accueillera en invité d'honneur Marc Nagels, auteur et éditeur passionné par la littérature de l'imaginaire et les paysages bretons.



26 - 27 avril

Fête de la Coquille
Saint-Quay-Portrieux

La coquille Saint-Jacques est le produit phare, l'emblème de la Baie de Saint-Brieuc. Sur place ou à emporter, entière ou en noix, elle sera mise à l'honneur pendant ces deux jours de fête, gratuits et ouverts à tous.



25 - 27 avril

Trail - Landes et Bruyères
Erquy

Week-end Sport Nature, 3 courses, Randos pédestres, Marche nordique, Cyclotourisme & animations variées.

Printemps



Festival BAM !
Païmpol

L'abbaye de Beauport, le centre culturel la Sirène et L'image qui parle s'associent pour une nouvelle édition du festival BAM ! Pépites dénichées en Bretagne et ailleurs, mélange des styles et des époques, expérimentations sonores...

Printemps



Festival ZikaRoZ
Quintin

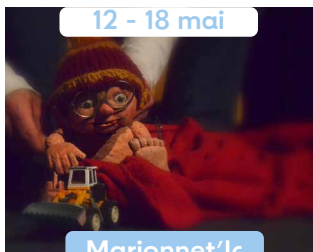
6^{ème} édition du festival blues jazz, musiques du monde à Quintin, en plein air, dans le Parc Roz Maria.

Printemps



L'Effet Mode
Châtaulaudren-Plouagat

Pour cette 11^{ème} édition, les défilés et le salon des créateurs font leur retour, accompagnés du concours « C'est moi le Patron ! », des spectacles en plein air, des performances, des ateliers pour vous mettre en jeu, en scène, vous rhabiller des pieds à la tête.



12 - 18 mai

Marionnet'lc
Saint-Brieuc

Depuis plus de 20 ans le festival Marionnet'lc tire les ficelles et propose un grand rendez-vous où se bousculent théâtre d'ombre, marionnettes traditionnelles et hyper technos, géantes ou à hauteur d'enfants, bavardes ou lyriques...



6 - 8 juin

Festival Art Rock
Saint-Brieuc

Élu en 2018 Meilleur Festival Urbain de France, Art Rock revient cette année faire vibrer Saint-Brieuc au rythme de spectacles, expos, rencontres et concerts.

6 - 8 juin



Rock'n Toques
Saint-Brieuc

Savoureux mélange de gastronomie, de musique live et de street-food, Rock'n Toques offre une restauration de qualité aux 70 000 festivaliers d'Art Rock.



13 - 15 juin

Festival de la Gastronomie
Quintin

Plongez au cœur d'un rendez-vous culinaire exceptionnel ! Entre démonstrations de chefs talentueux, animations sur scène et concours passionnants, vivez une expérience gourmande et conviviale. Entrée gratuite pour tous les amateurs de bonne cuisine !



27 - 29 juin

Festival l'Armor à Sons
Bobital

Le festival l'Armor à Sons, près de Dinan invite une vingtaine d'artistes à découvrir ou redécouvrir.



25 - 27 juillet

Folks Blues Festival
Binic Étables-sur-Mer

Faire descendre le talent dans la rue... Faire résonner la musique aux quatre coins de la ville et au-delà lors du Binic Folks Blues Festival... Inviter des milliers de passionnés à découvrir la Baie de Saint-Brieuc. Partager avec le plus grand nombre l'esprit de découverte qui anime l'association.



30 juillet,
1, 2, 6, 8 et 9 août

Son et Lumière

Bon-Repos

Un spectacle nocturne de 2 heures joué par 350 figurants et 30 cavaliers sur une scène de 8 000 m². Rythmés par une envoûtante bande musicale et des effets pyrotechniques, illustrées par des projections monumentales sur la façade de l'abbaye de Bon-Repos.



14 - 15 août

Fêtes des lavoirs

Pontrioux

Cette Petite Cité de Caractère, Venise du Trégor, met en scène son patrimoine riche de 50 lavoirs. Un grand défilé en costumes sera proposé ainsi qu'un feu d'artifice et des concerts.



23 - 24 août

Festival de la Saint-Loup

Guingamp

Le festival de la Saint-Loup revient pour sa 68^{ème} édition ! Ce festival de musique celtique accueille plus de 2 500 sonneurs, artistes et danseurs venus de toute la Bretagne et des pays celtes. Côté programmation, on attend de grands artistes comme chaque année !



août

Festival Fisel

Rostrenen

Au programme de cette 53^{ème} édition, toujours autant d'énergie, de découvertes et de bonne humeur. Fest-noz, concerts, spectacles, concours Muzik ha Dañs et soirée au jardin.



22 - 24 août

Attrap' Sons

Châtaulaudren-Plouagat

Le festival est de retour pour une 5^{ème} édition ! Trois jours de musique live dans une ambiance joyeuse et festive !



septembre

Coupe Florio

Saint-Brieuc

La première édition, en 1927 avait marqué toutes les mémoires. Depuis 2011, la Coupe Florio a repris la route à Saint-Brieuc. Cette année encore, profitez de trois jours qui feront le bonheur des amateurs d'automobiles.



octobre

Carnavalorock

Saint-Brieuc

Le festival Carnavalorock fait son retour avec une programmation des plus alléchantes !



octobre

Festival de Lanvellec et du Trégor

Lanvellec

Ancré à l'origine autour de l'orgue de Robert Dalam, bijou baroque classé Monument historique abrité dans l'église de Lanvellec, le festival fait résonner chaque année depuis plus de trente ans la musique ancienne à travers le Trégor.



Les Minutes Bleues

Côtes d'Armor

Symboliquement, le passage à l'heure d'hiver marque le début de cet événement. Pour cette nouvelle édition, l'événement s'étoffe avec la participation de nouveaux sites culturels et naturels répartis sur l'ensemble du département.



Retrouvez les temps forts en scannant ce QR Code

NOUVEAUX HÉBERGEMENTS

JEANNE ET JULES

C'est dans une atmosphère chaleureuse, chic et authentique que l'hôtel Jeanne & Jules dévoilera prochainement ses 15 chambres à la décoration soignée, confortables et parfaitement équipés, allant de la catégorie Confort à Prestige. Vous pourrez également profiter d'une parenthèse détente dans l'espace bien-être, équipé d'un sauna, d'un hammam, d'une douche sensorielle ainsi que d'un bain à remous.

jeanne-jules-hotel-rostrenen.com

LE VALLON DU LÉHON

Ces chambres d'Hôtes & Spa, qui jouissent d'une vue exceptionnelle sur la Vallée de la Rance, vous invite à vivre un séjour de calme et de détente au cœur du Parc naturel régional. Prenez le temps d'observer et d'écouter la nature qui vous entoure ! Installez-vous sur votre terrasse, ou vous aurez peut-être le soir à la tombée de la nuit ou au petit matin, le plaisir de voir nos amis des bois.

levallondelehon.com/home

GÎTE AR KASTELL AODREN

Au cœur de la cité de caractère de Châtelaudren, détendez-vous dans cette maison de ville à l'atmosphère confortable et cocooning. Ici plusieurs pièces présentent une originalité : le siège suspendu dans le salon, la chambre cabane pour enfant, la grande chambre du 2^{ème} étage dotée d'un hamac et d'une salle de bain intégrée.

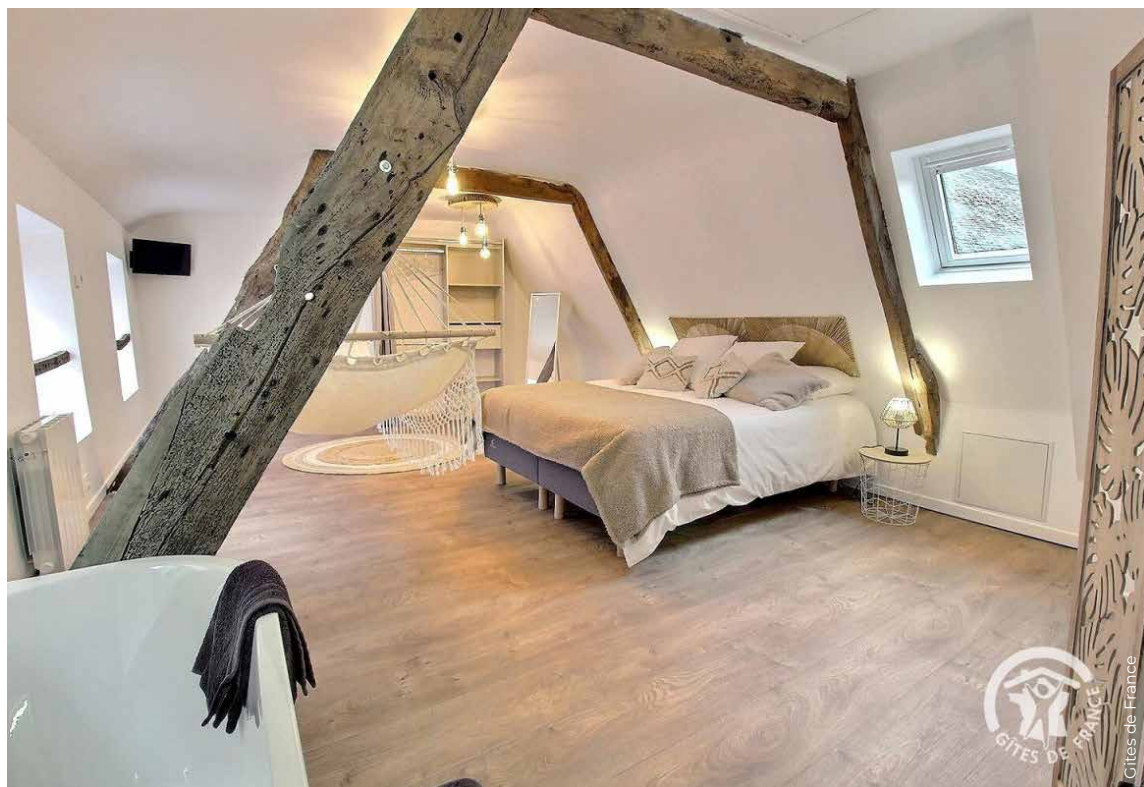
Découvrez la ville et tous ses commerces à pied et profitez de son charme authentique et de son étang. Binic, station balnéaire familiale, se trouve à seulement 15 km, offrant des plaisirs de la mer et de la plage.

gitesdarmor.com/location-vacances/gite-chatelaudren-plouagat-22G180201.html?

HÔTEL LES BASSANS

Surplombant la Côte de Granit Rose à Perros-Guirec, dans l'ancien Manoir du Sphinx, Les Bassans offre une escale iodée et intimiste face à l'Archipel des Sept Îles. Cette maison perchée, prévue pour l'été 2025, célèbre la liberté et la beauté sauvage des paysages bretons. Avec ses 25 chambres vue mer, son spa inspiré des éléments marins et son restaurant aux allures d'un paquebot des années 30, tout invite à une immersion entre ciel et mer.

perros-guirec.com/offres/hotel-les-bassans-perros-guirec-fr-5304404



NOUVEAUX RESTAURANTS

SNACKING GOÛTÉ ET APPROUVÉ



Le Goûter by Le Complice Saint-Brieuc

David Da Silva, chef du restaurant le Complice, a ouvert un second établissement où vous sont proposés des plats chauds ou froids, des pâtisseries et des boissons, le tout fait maison ! Sandwichs améliorés, cookies avec topping... On se régale avec des produits locaux, à manger sur le pouce ou à emporter.

CAFÉ-RESTAURANT



Le P'tit Bouillon Paimpol

Le P'tit Bouillon de Sophie, situé face à la gare de Paimpol, est souvent décrit comme un clin d'œil aux célèbres bouillons parisiens. Le restaurant propose une cuisine conviviale et chaleureuse, reflétant la passion des propriétaires pour la gastronomie.

FOOD-COURT



Le Bazaar Hall Saint-Brieuc

L'ancien bowling briochin est transformé en food-court et lieu culturel ! Bazaar Hall est un lieu hybride, abritant plusieurs activités autour du « bien manger », bien boire et du vivre ensemble : un food hall, un bar, une cave, un pop-up, une salle de séminaire à la location (professionnels et particuliers) et un jardin. Le + : la bière est brassée sur place par UNCLE.

CAFÉ-RESTAURANT



Chez Erwan Rostrenen

Ce restaurant, qui propose une cave à vin bien garnie, appartient à Erwan Botrel. Ancien propriétaire d'un établissement très prisé en Île-de-France, il se distingue par sa cuisine paysanne authentique, préparée au feu de bois avec des produits locaux d'exception, tels que des viandes et des fromages soigneusement sélectionnés. Par ailleurs, Erwan est un YouTuber renommé, connu pour ses contenus autour des vins, des produits du terroir et de la gastronomie, sur sa chaîne CHEZERWANOFFICIEL. Très actif sur Instagram, il est suivi par une communauté de 120 000 abonnés, faisant de lui un ambassadeur de choix.

PÂTISSERIE - CHOCOLATERIE



Vague de gourmandises Erquy

Chocolaterie, confiserie, salon de thé, torrificateur, glacier... Une gamme de produits travaillés avec amour par Pauline, Lilian et leur équipe.

BAR DE PLAGE



La Planque Erquy

La Planque est un bar de plage éphémère situé face à la plage de Caroual, à Erquy. Une ambiance conviviale et sa carte proposant des planches de charcuterie, de fromage et des huîtres ont rapidement séduit, devenant un lieu de rassemblement prisé dans la région.

RESTAURANT-BAR



L'Alcazar Lamballe-Armor

Une cuisine simple et gourmande, servie au sein d'une décoration chic et élégante. Le + : un espace couvert en extérieur, très agréable aux beaux jours !

CAVE



Bulles à part Lamballe-Armor

La première cave sans alcool des Côtes d'Armor a ouvert ses portes fin 2024 à Lamballe-Armor ! Vins, bières, spiritueux, cocktails... que vous pouvez consommer sans modération !

HÔTEL-RESTAURANT



Le Men Ruz Ploumanac'h

Dans une ambiance chaleureuse et conviviale, Le Men Ruz vous invite à découvrir une cuisine bistrannique mêlant produits locaux, frais et de saison, aux saveurs venues d'ailleurs. Laissez-vous séduire par son bar à vin, ses cocktails et ses tapas, pour une expérience gourmande et festive.





Agence de développement touristique
et d'attractivité des Côtes d'Armor

cad22.com
cotesdarmor.com



CONTACTS

Charlotte MANCEAU
Côtes d'Armor Destination
02 96 62 72 07
cmanceau@cad22.com

Jennifer JEAN
SILFRA Communication
06 45 48 38 40
jennifer@silfracommunication.com